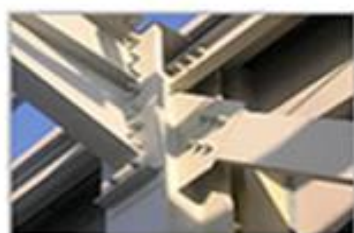


# AK® TACK

JSJ 23

Stegne 35  
1000 Ljubljana  
SLOVENIJA EU

## HITRA CNC PROBIJALKA



- siemens cnc UPRAVLJ. JEDINICA  
- Siemens CNC Unit



-3 ALATA U GLAVI  
-3 Head Punching design



Hid. sistem gornjg pri.  
-Hydraulic Stripper



Hid. sistem držanja lim  
-Material Holder with  
Hydraulic Clamp



*Opcije izvedb : CNC ali NC HPM 85 ; 115; 175*



## **HITRA PREŠA CNC HPM 115**

*Za rezanje lukenj do  $\varnothing$  57 mm, pločevine do 12 mm debljine je stroj enostaven in učinkovit. Prebijalna orodja se enostavno in hitro zamenjajo, vsa orodja po naročilu lahko izdelamo po želji kupca.*

*Za prosjecanje rupa do  $\varnothing$  57 mm, ulim do debljine do 12mm, stroj je jednostavan i učinkovit. Alati za probijanje se lako i brzo zamjene, savi alati na zahtjev su mogući za izraditi, po zahtjevu kupca.*

### *Standardna oprema:*

- 2 orodji  $\varnothing$ 22 in 26
- Standardno držalo orodja (glava)
- Delovna luč
- Mobilna CNC krmilna enota na ločeni konzoli
- Premični nožni pedal
- nedeljiva deska miza (dimenzija 1400 x 1000 mm)
- Nosilci in vsi elementi klešč za sprejem in plošče za prenašanje pločevine
- Ce-norme
- Navodila za uporabo
- Os X=900 mm in Y=600 mm - največji premik
- Največja teža plošče za obdelavo (prenos) 100 kg
- Za materiale od 2 do 20 mm
- Natančnost pozicioniranja je 0,01 mm
- Največja hitrost gibanja osi x je 24 m/min
- Največja hitrost gibanja osi Y je 30 m/min
- Programska oprema za upravljanje napak. Enota
- Možno ročno rezanje (MDI)
- Vnesete lahko tudi (CAD) program
- Programiranje uporablja prim. Posoda z vpisom tehničnih vrednosti

### *Standardna oprema:*

- 2 alata  $\varnothing$ 22 i 26
- Nosač standardnoga alata (glava)
- Radno svjetlo
- Pokretna CNC upravljačka jedinica na posebnoj konzoli
- Pomični nožni pedal
- Nedeljiva tabla stol ( veličine 1400 x 1000 mm)
- Nosači i svi elementi klješta za prijem i table nošenje lima
- Ce-norme
- Uputstva za upotrebu
- Osa X=900 mm i Y=600 mm - maksimalno kretanje
- Maksimalna težina ploče za obradu (nošenje) 100 kg
- Za materijale od 2 do 20 mm
- Tačnost pozicioniranja je 0,01 mm
- Osa x maksimalna brzina kretanja je 24 m/ min
- Osa Y maksimalna brzina kretanja je 30 m/min
- Programska oprema (softver) za propadjuću uprav. Jedinicu
- Moguće manualno rezanje (MDI)
- Možete unijeti i (CAD) program
- Programiranje upotreba upr. Jed sa unosom tehničkih vrednostima

