

**Exclusive distribution for the territory (EX YU) – Bosnia and Herzegovina; Croatia, Montenegro, Macedonia, Serbia and Slovenia**

---

## **LASER REZALNIKI – LASER REZAČI**

### **DW-F 1530 FIBER LASER 500W; 1000W; 1500; 2000 ali /ili 3000W**

Za rezanje pločevine do 6 ali 10mm mm debljine, veličnosti delovne mize standardne 1,5 x 3m, opcijski 1,3 x 2,5m ali 2 x 4m in 2 x 6m!

#### **Industrija, ki se uporablja:**

Ta stroj se pogosto uporablja v različnih industrijskih panogah, kot so izdelava reklamnih elementov (črk in oblik), dekoracije, inženiring stroji, jekla in železa, avtomobilov, obdelavi kovinskih plošč - šasije, proizvodnje klimatskih naprav, medicinske opreme, rezanje kovinskih plošč, kuhinjski pripomočki itd.

#### **Uporaba za obdelavo materialov:**

Uporablja se predvsem za rezanje kovinskih plošč, kot so nerjaveče jeklo, ogljikovo jeklo, pocinkana plošča, različne zlitine itd.



Za rezanje / sečenje lima do 6 ili 10 mm debljine, veličine radnog stola / astala, standardne 1,5 x 3m, opcijski 1,3 x 2,5m ili 2 x 4m i 2 x 6m!

#### **Primjenjiva industrija:**

Ova mašina se široko koristi u raznim industrijama kao što su izrada reklamnih dekoracija (slova i oblika), inženjerske mašine - usluge, rezanje čelika i gvožđa, automobilske industriji, šasije i metalne ploče, proizvodnja klima uređaja, medicinske opreme, rezanje metalnih ploča, kuhinjsko posuđe, itd veoma široka upotreba.

#### **Primenljivi materijali:**

Uglavnom se koristi za rezanje metalnih ploča kao što su nehrđajući čelik, ugljični čelik, galvanizirana ploča, razne legure itd.



## PARAMETRI STROJA

MODEL	<i>Stroj za lasersko rezanje 1530F</i>
Delovno območje	<i>1500 x 3000 mm</i>
Moč laserja (agregata)	<i>500 ali 1000W RAYCUS</i>
Laserska valovna dolžina	<i>1064 nm</i>
Delovna miza - oblika	<i>Kot žaga - zob</i>
Maksimalna hitrost v prostem teku	<i>1200 mm/sec</i>
Natančnost pozicioniranja	<i>± 0.05mm / m</i>
Hitrost pozicioniranja	<i>20m/min</i>
Najmanjša širina reza (steze reza)	<i>± 0,02 mm</i>
Širina rezanja	<i>≤ 6mm</i>

## TEHNIČNE ZNAČILNOSTI STROJA – OPREME

Nadzorni – krmilni sistem	<i>NC Studio (OPCIJA CYP za rezanje)</i>
Vrsta položaja	<i>Rdeča pika</i>
Poraba energije	<i>≤12KW</i>
Delovna napetost	<i>380 V / 50 Hz</i>
Pomožni plini	<i>Kisik, dušik, zrak</i>
Življenjska dob FIBER modulov	<i>100.000 ur</i>
Fiber laser rezalna glava	<i>Raytools</i>
REDUCER	<i>Japonski SHIMPO</i>
Servo motor	<i>Japonski Yasukawa</i>
Servo gonilnik	<i>Japonska Yasukawa</i>
»Z« OS motor	<i>Japonska Matsushita</i>
Računalnik	<i>DA</i>
Računalniški osnovni sistem	<i>Shanghai NC studio</i>

Servo sitem

Programska oprema SOFTWARE

Električni krmilni sistem

Sistem vodilnih linij

Vertikal zobnik

Elektro komponente

Pnevmatski sistemi

Teža stroja

*Shanghai NC studio ( podpora skokov, označevanja, leteči rez itd).*

*Združljiva z različnimi formati*

*OMRON*

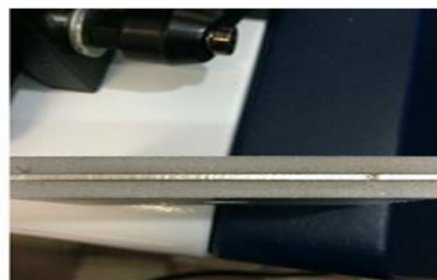
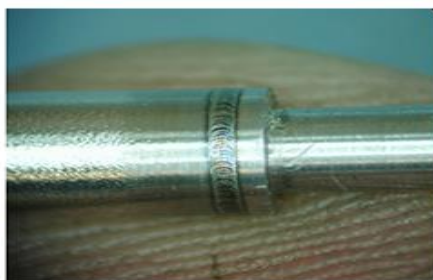
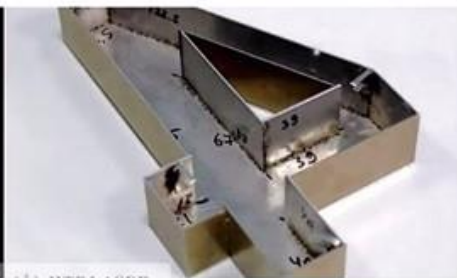
*HIWIN Tajvan*

*YYC (Japonska)*

*Schneider izdelani v Franciji*

*Airtec model Taivan*

*3.700 kg*



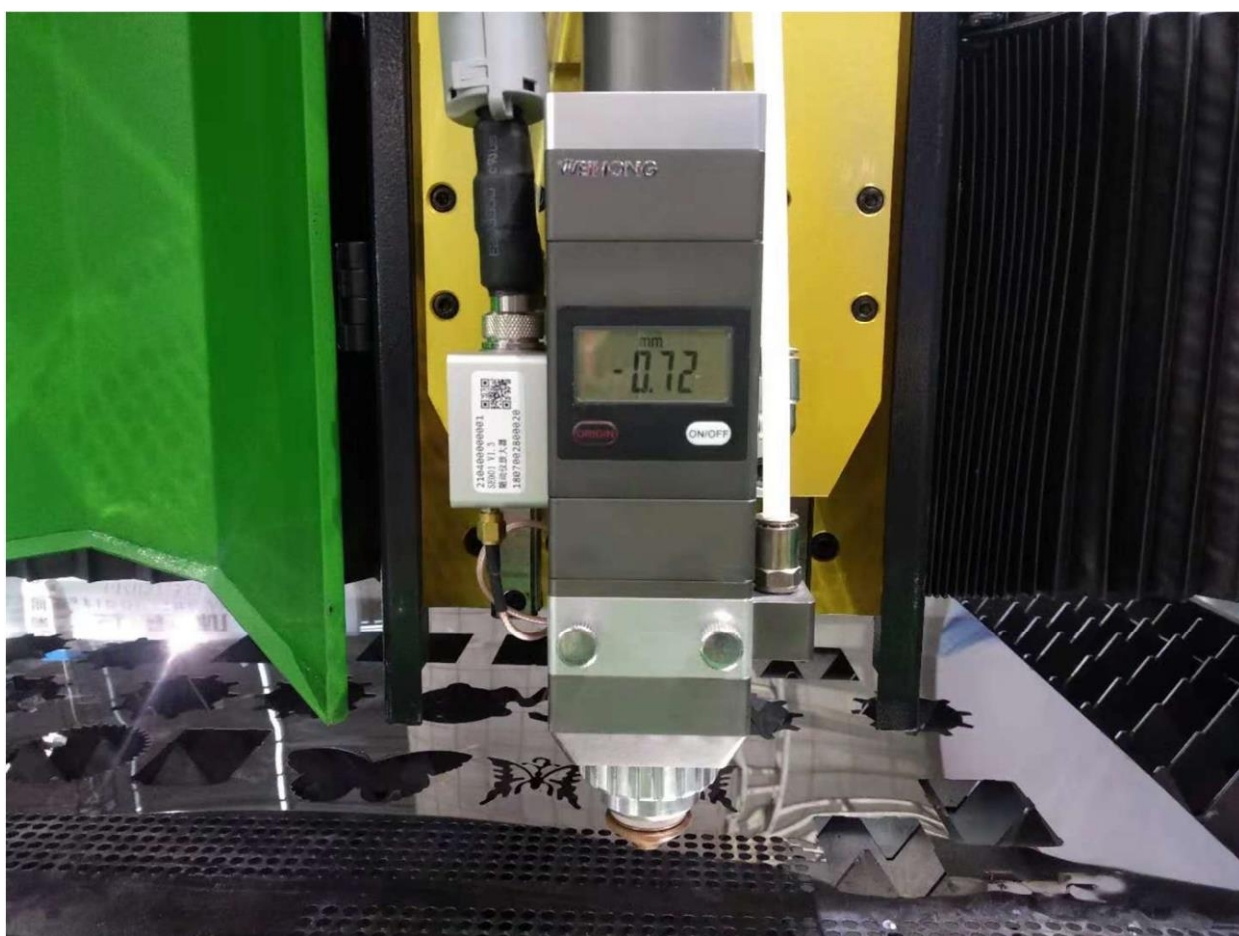
Material debelina (mm) Debljina (mm) »Raycus«	Material Materijal	MAKSIMALNA HITROST REZANJA(m/min) BRZINA REZANJA (m/min)	Plin Gas	OPOMBE NAPOMENE
0.8	Carbon steel <b>OGLJIKOVEGA JEKLA</b> <b>UGLJIČNI ČELIK</b>	15	O2	Blow O2: (O2 oxidize the cutting face, increase the cutting speed)  <b>Izpuhajte O2:</b> <b>(O2 oksid rezni plin,</b> <b>Povečajte rezalnu hitrost)</b> <b>Ispuhajte O2 : (O2 rezajući plin I povečajte brzinu rezanja)</b>
1		12		
1.2		9		
1.5		8		
2		6.5		
3		3.5		
4		1.5		
5		0.8		



MOČ (SNAGA ) LASERA	Mehko jeklo	Nerjaveče jeklo	aluminum	Mesing	BAKAR
500W <b>Maksimalna debelina rezanja</b>	6mm	3mm	3mm	2mm	2mm
500W <b>Maksimalna hitrost rezanja</b>	13M/min	13M/min	5.5M/min	5.5M/min	5.5M/min
1000W <b>Maksimalna debelina rezanja</b>	10mm	6mm	4mm	4mm	3mm
1000W <b>Maksimalna hitrost rezanja</b>	24M/min	24M/min	10M/min	10M/min	10M/min

**Standard 500W 1530** za rezanje pločevine, potem za lasersko označevanje - risanje. S izjemno kakovostjo in najboljšo ceno za takšne stroje.

**Standard 500W 1530** za rezanje/sečenje lima, zatim za lasersko označevanje – pisanje i crtanje. Sa izuzetnom kvalitetom i najboljom cijenom za takve strojeve.



Parameters Based on 1000W Raycus

Material thickness(mm)	Materials	MAX. cutting speed(m/min)	Gas	remarks
0.8	Carbon steel	15	O2	Blow O2: (O2 oxidize the cutting face, increase the cutting speed)
1		12		
1.2		9		
1.5		8		
2		6.5		
3		3.5		Blow N2:

4		1.5	02	(N2 ,cutting face is smooth with golden color cutting quality is high, the speed is little slow)
5		0.8		
6		0.8		
0.5	Stainless steel	15		
1		12		
2		8		
3		4		
4		1		
5		0.8		





EKSKLUZIVNI ZASTOPNIK ZA EX YU :



**TACK** d.o.o.

Stegne 35 1000 Ljubljana SLOVENIJA EU



++ 386 (0)1 620 98 00 ; (0)1 839 56 39



++ 386 (0)40 78 00 10 ; (0)41 691 517

[tack@tack.si](mailto:tack@tack.si) [info@tack.si](mailto:info@tack.si) [www.tack.si](http://www.tack.si)

## Zastopniki TACK doo v Ex YU :

BiH  »HIDROMETAL« d.o.o. Banja Luka i **SMR-ELECTRONICS** Gradačac

CG  »HIDROMETAL« d.o.o. Banja Luka i **SMR-ELECTRONICS** Gradačac

HR  „METAL-SERVIS“ j.d.o.o. KRIŽEVCI

in  „MT SOLUTIONS&TECHNOLOGY“ d.o.o. Zagreb

SRB  **BMT SOLUTIONS & TECHNOLOGY d.o.o. Beograd**